

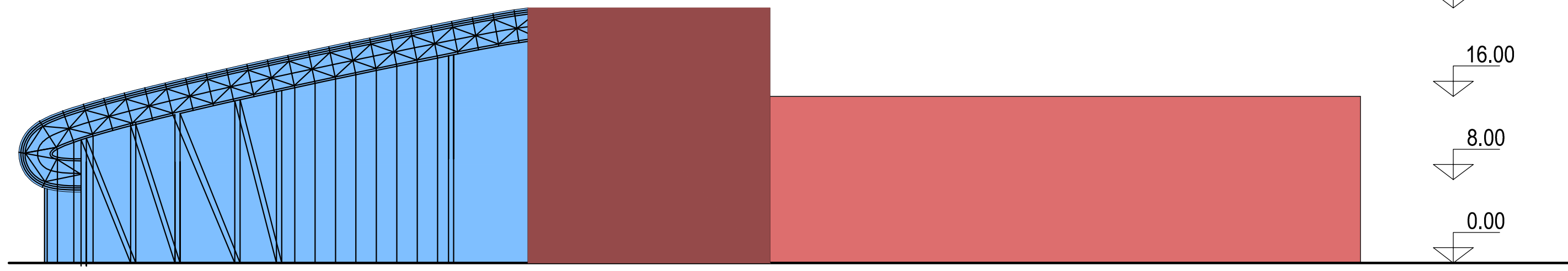


PIRMO AUKŠTO PLANAS M 1 : 250

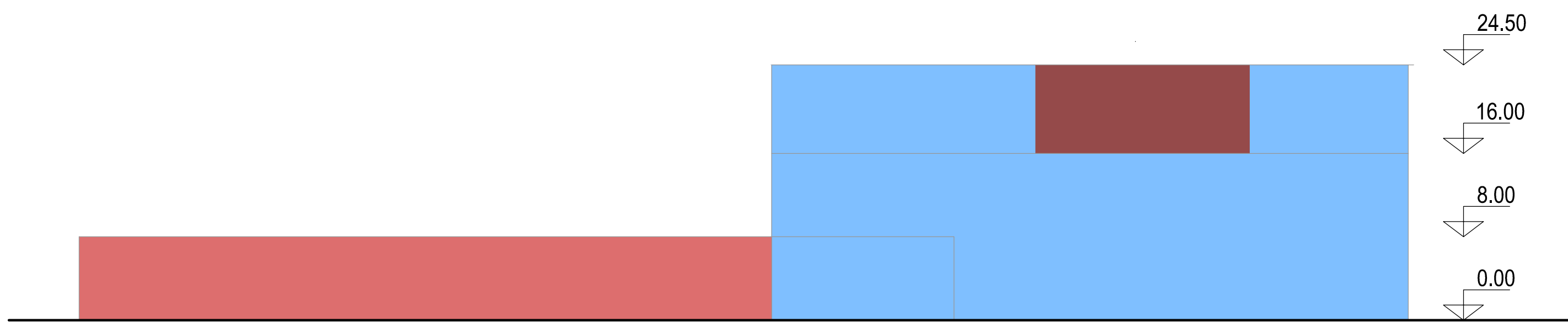
EKSPLIKACIJA

- 1 Patalpos lankytojams 2760 KV.M
- A Pagrindinė salė 500 KV.M
- B Mažoji salė 250 KV.M
- 2 Scenos dekoravimo patalpos 2600 KV.M
- 3 Administracinės, dirbtuvių, buitinės, pagalbinės, ūkio patalpos ir inžinerinės techninės patalpos 2482 KV.M

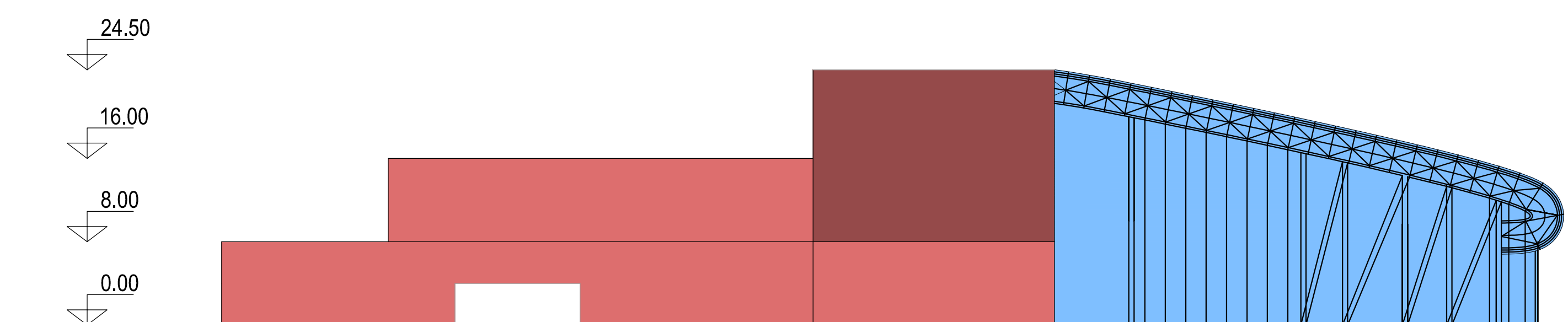
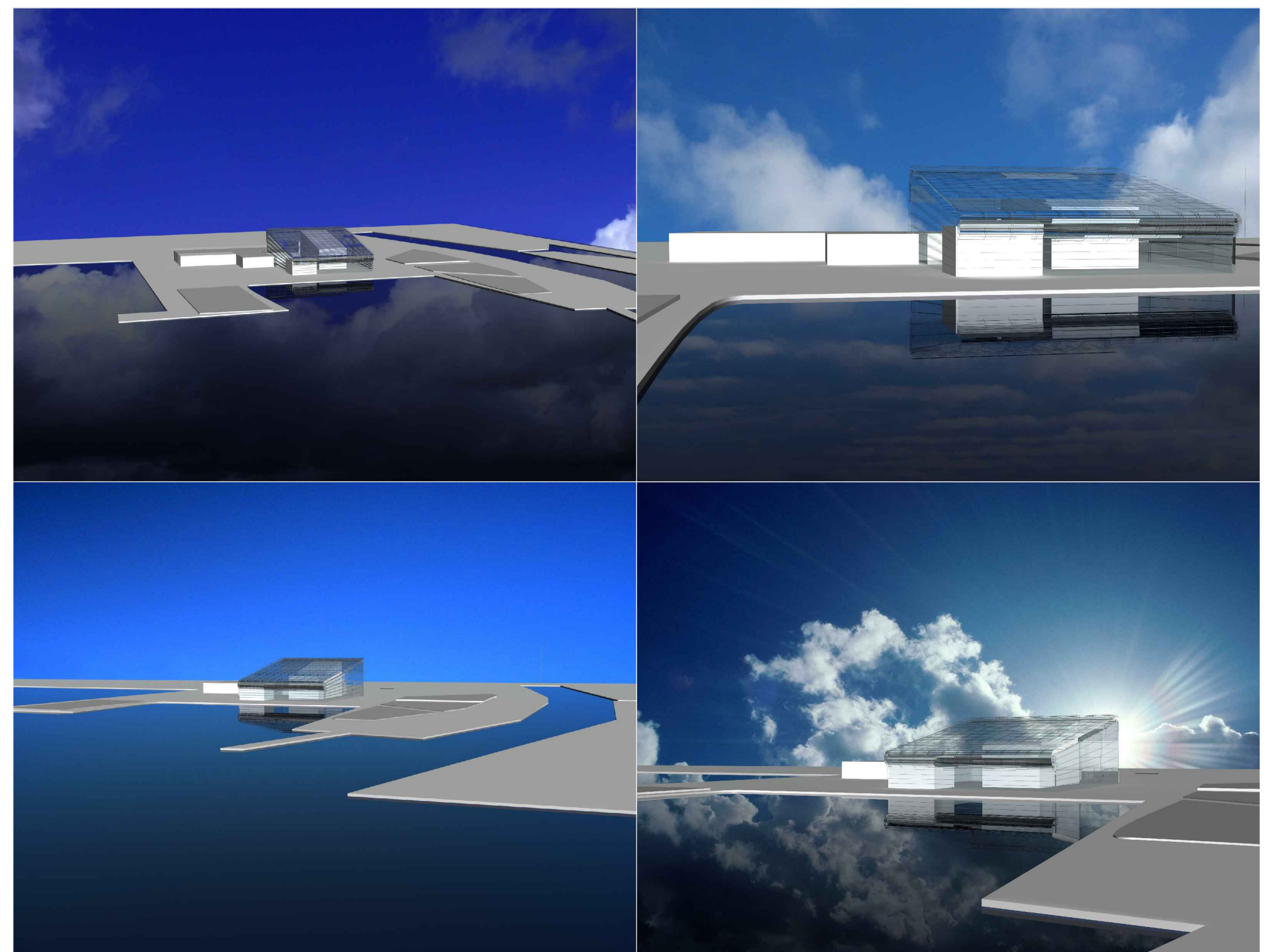
Iš viso : 5926 KV.M



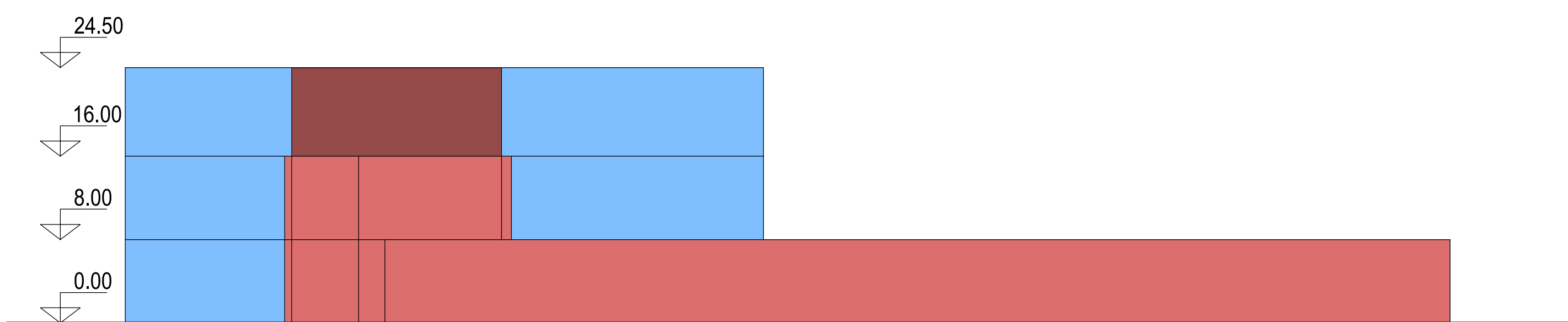
PIETŲ FASADAS M 1 : 250



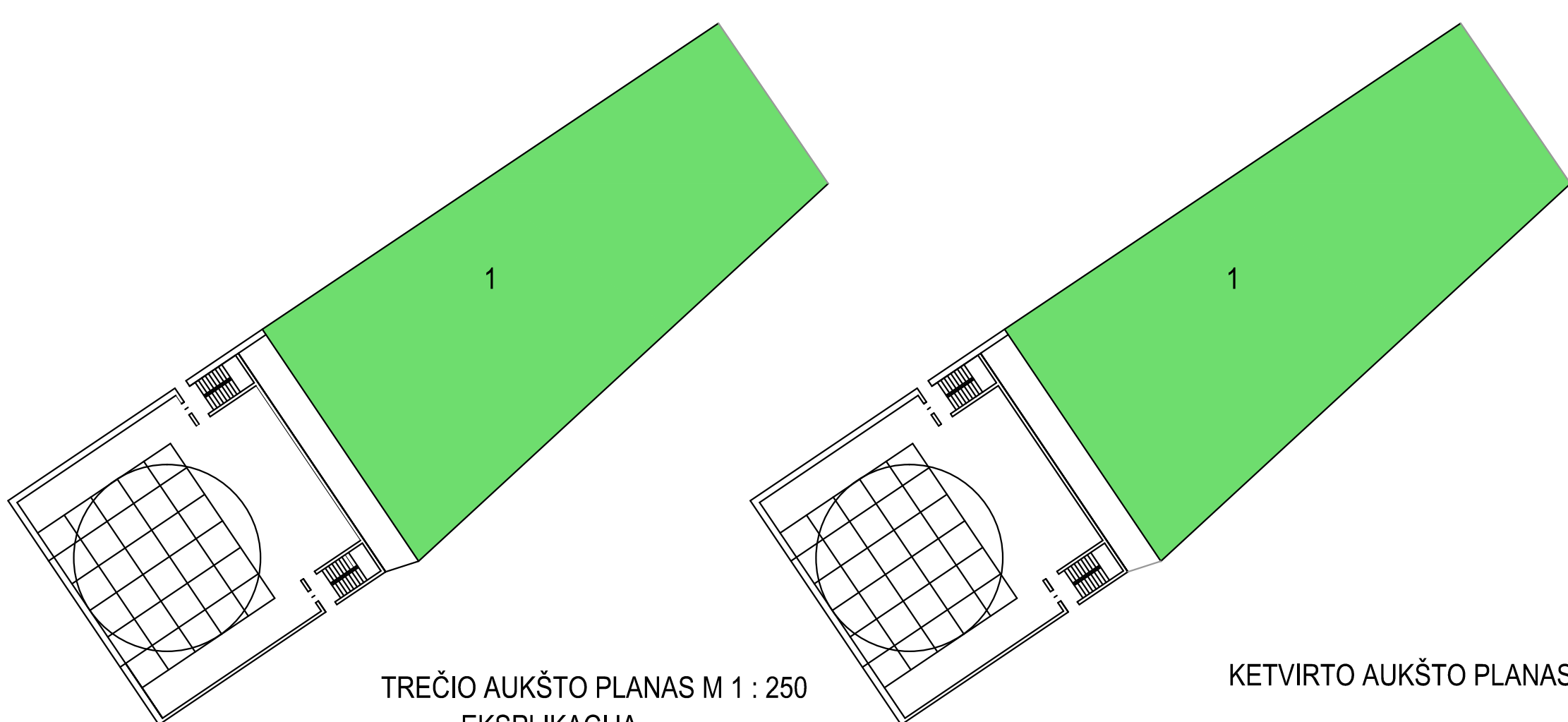
VAKARŲ FASADAS M 1 : 250



ŠIAURĖS FASADAS M 1 : 250



RYTŲ FASADAS M 1 : 250



TREČIO AUKŠTO PLANAS M 1 : 250
EKSPLIKACIJA

- 1 Administracinės 922 KV.M

KETVIRTO AUKŠTO PLANAS M 1 : 250
EKSPLIKACIJA

- 1 Administracinės 922 KV.M



ANTRO AUKŠTO PLANAS M 1 : 250

EKSPLIKACIJA

- 1 Patalpos lankytojams 8560 KV.M
- 2 Scenos dekoravimo patalpos 2900 KV.M
- 3 Administracinės, dirbtuvių, buitinės, pagalbinės, ūkio patalpos ir inžinerinės techninės patalpos 2516 KV.M

Iš viso : 5446 KV.M